



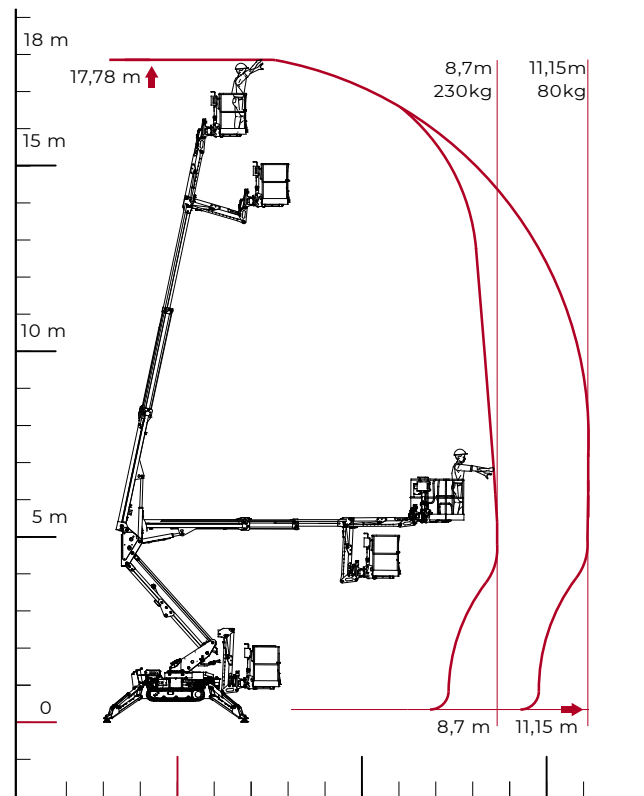
TECHNISCHE DATEN

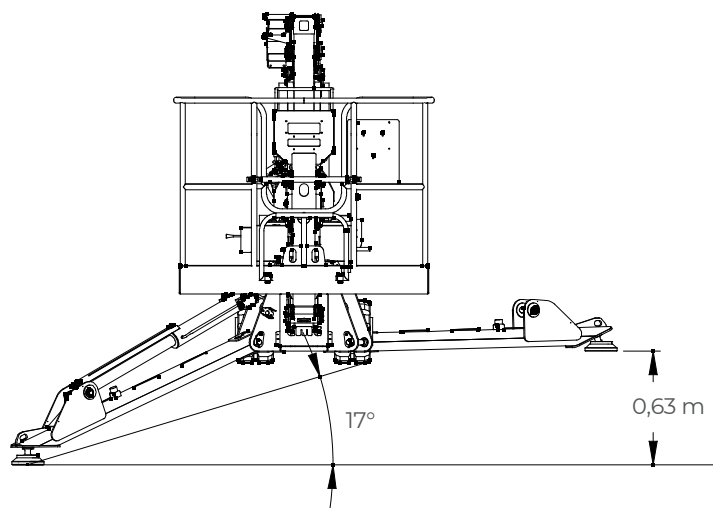
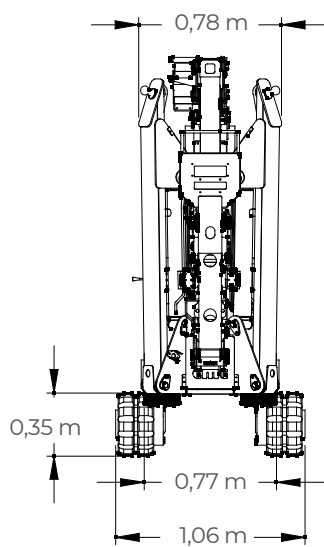
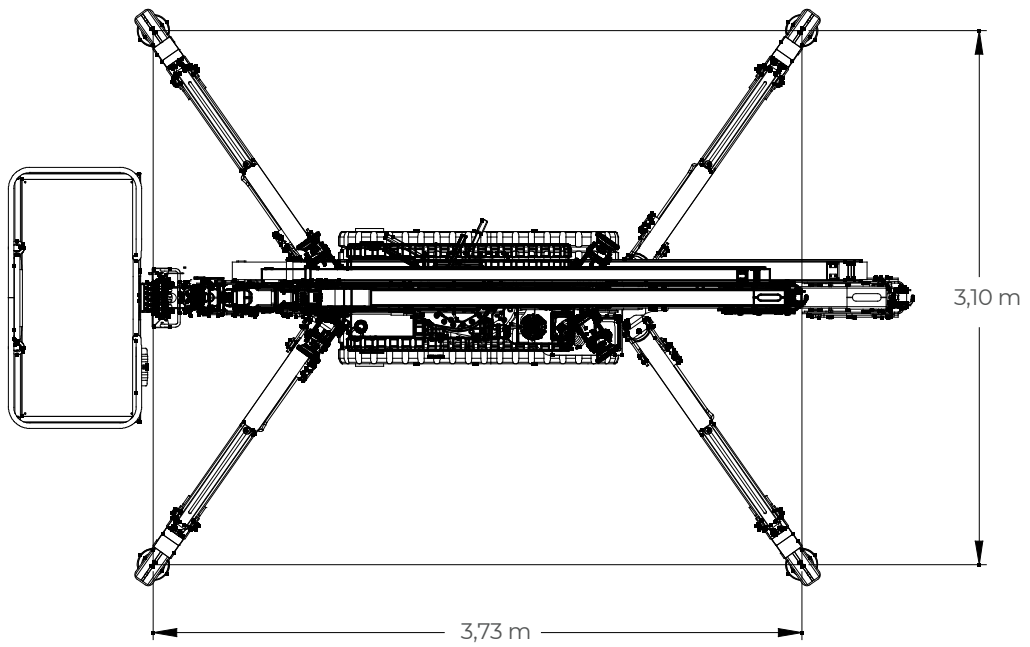
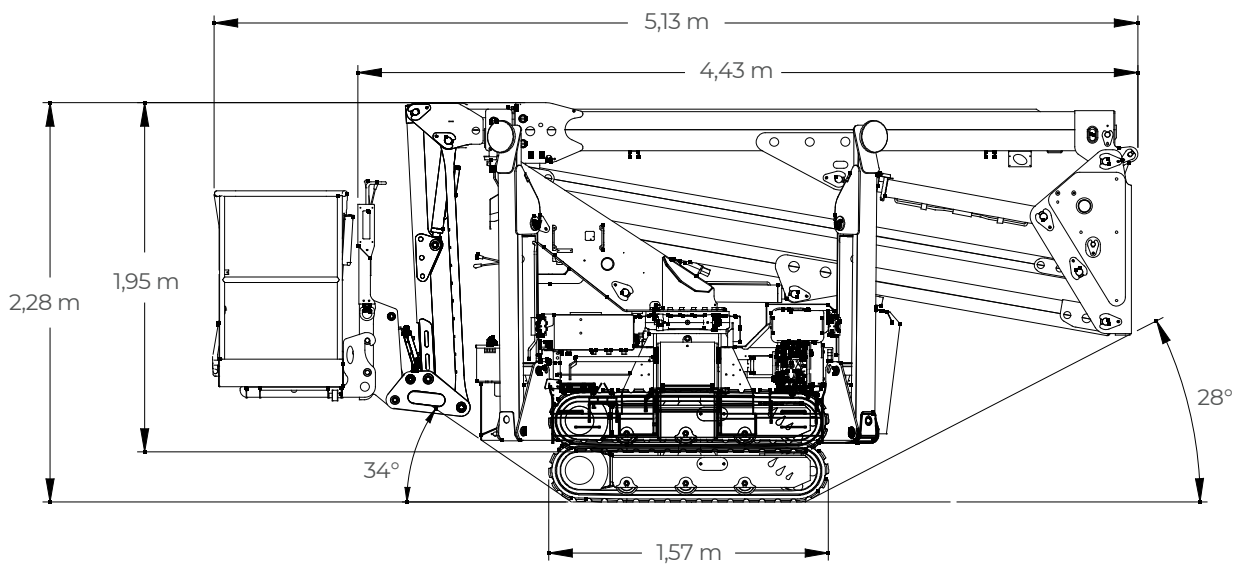
LEISTUNG UND ABMESSUNGEN

Hauptmerkmale

Ausgestattet mit einem Einzelpantographen und einem zweistufigen Teleskoparm plus Korbarm, mechanisch höhen- und breitenverstellbaren Raupen und einer beeindruckenden seitlichen Reichweite, ist dies eine äußerst vielseitige Hubarbeitsbühne mit erstaunlicher Leistung, die den Anforderungen von Endanwendern und Vermietern gleichermaßen gerecht wird.

Max. Arbeitshöhe	17,78 m
Max. Reichweite bei 80 kg	11,15 m
Plattformhöhe	15,78 m
Max. Korblast	230 kg
Korbabmessungen	1,4 x 0,7 x 1,1 m
Korbdrehung	+/-90° (optional)
Schwenkbereich	+/- 178° (356° nicht kontinuierlich)
Gesamtgewicht	2495 Kg





LEISTUNGEN	
Max. Arbeitshöhe	17,78 m
Max. Arbeitsreichweite	11,15 m (mit 80 kg)
Max. Arbeitsreichweite	8,70 m (mit 230 kg)
Max. Korbkapazität	230 kg
Auslegerbewegung	+/- 90°
Drehung des Revolvers	+/-178° (tot. 356°)
*Korbdrehung	+/-90°
Max.Neigungswinkel Kettenfahrwerk	34° - 67%
Max. Längsneigung zum Fahrwerk	18° - 32%

ABMESSUNGEN	
Gesamtlänge mit festem Korb/mit drehbarem Korb*	5,13/5,30 m
Gesamtlänge ohne festen Korb/ohne Korb und mit drehbarem Bügel*	4,43/4,58 m
Höhe in Fahrposition bei geschlossenen Schienen	1,95 m
Höhe in Fahrposition mit geöffneten Schienen	2,28 m
Gesamtbreite ohne Korb	0,78 m
Auslegerplatte Ø	0,18 m
Gesamtgewicht (Standardausstattung)	2378 kg

VERFÜGBARE KÖRBE	
Ein-Mann-Aluminium-Korb (L x B x H)	0,80x0,70x1,10 m
Zweimann-Aluminiumkorb (L x B x H) mit abgerundeten Ecken, mit Schnellspannsystem und Rädern	1,40x0,70x1,10 m
*Ein-Mann-Glasfaserkorb (L x B x H)	0,80x0,60x1,10 m
*Zwei-Mann-Glasfaserkorb (L x B x H)	1,40x0,60x1,10 m

DRÜCKE	
Max. Pressure on the foot	5,50 kg/cm ²
Max. Pressure on the rails	0,23 kg/cm ²
Max. Pressure at work	202,00 kg/cm ²

REISEGESCHWINDIGKEIT (KM/H)**	
Honda (i)GX 390	Geschwindigkeit 1: 0,60 km/h G 2: 0,84 km/h G 3: 1,24 km/h
Yanmar L100V/L100N*	Geschwindigkeit 1: 0,55 km/h G 2: 0,77 km/h G 3: 1,03 km/h
Kubota Z482*	Geschwindigkeit 1: 0,30 km/h G 2: 0,43 km/h
Elektrischer Hilfsmotor 110/230 V*	Geschwindigkeit 1: 0,57 km/h G 2: 1,13 km/h G 3: 1,64 km/h
Voll-Lithium-Version 48 V*	Geschwindigkeit 1: km/h G 2: km/h

MOTOREN	
Standard-Motoren	Honda Igx390 Benzin, 8,7 kW (11,7 PS), 3600 U/min Yanmar L100V Diesel, 6,8 kW (9,3 PS), 3600 U/min
*Optionen Motoren	Hilfselektromotor 110/230 V - 2,2 kW Voll-Lithium-Version (Elektromotor G0901306, 9 kW, 48 V, mit 160 Ah Lithium-Batterien)
Fassungsvermögen des Kraftstofftanks	6,1 / 15 l

* Optionen - ** Diese Angaben können je nach gewähltem Zubehör variieren.