



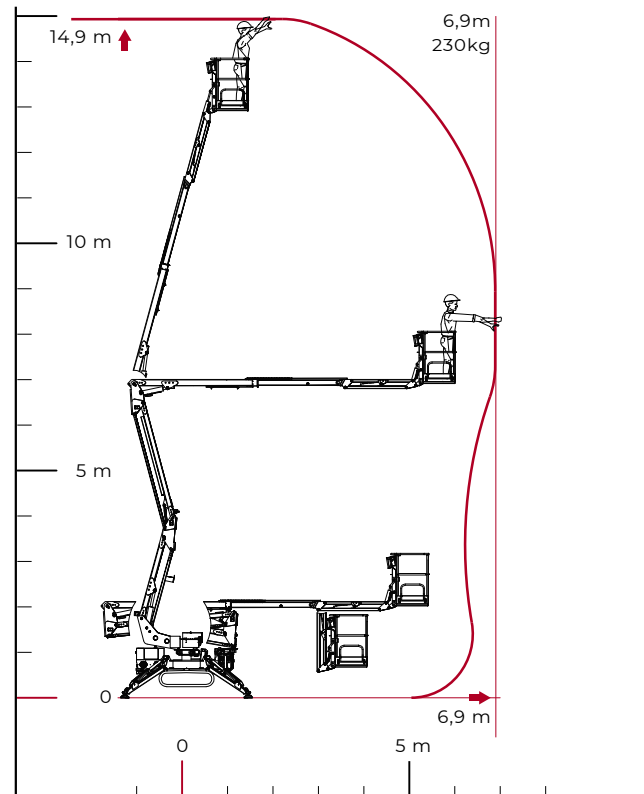
## TECHNISCHE DATEN

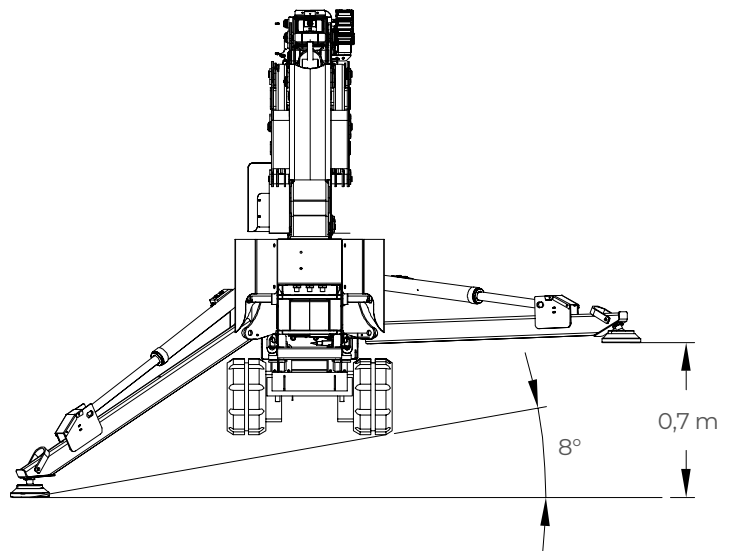
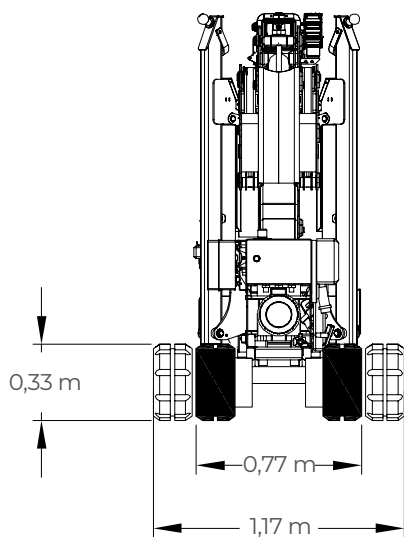
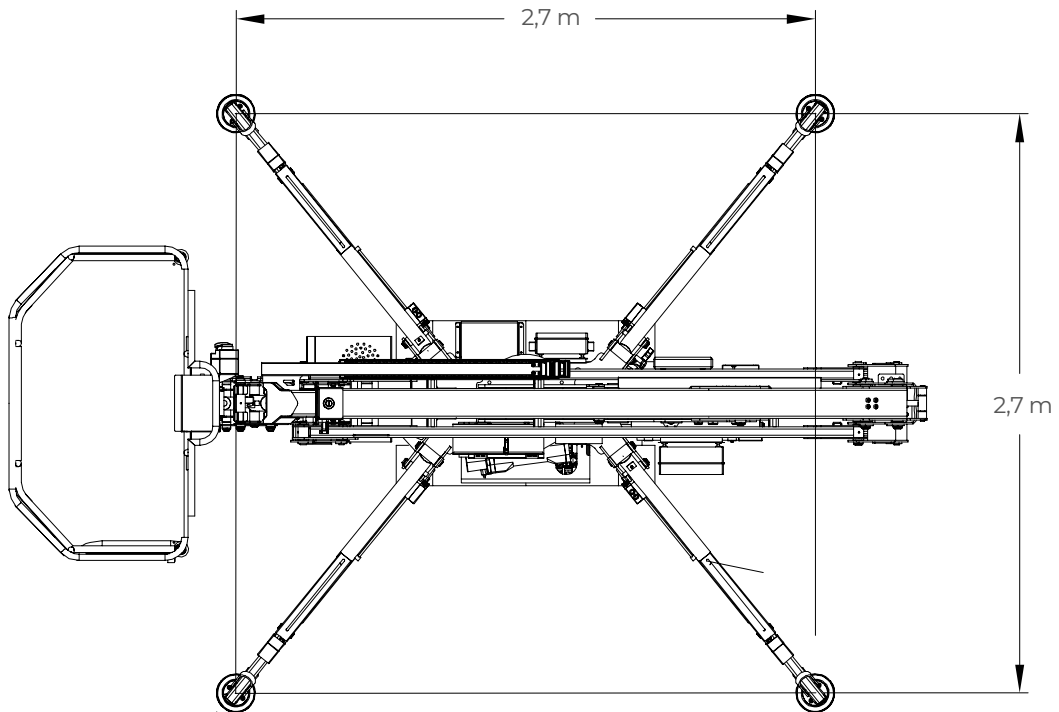
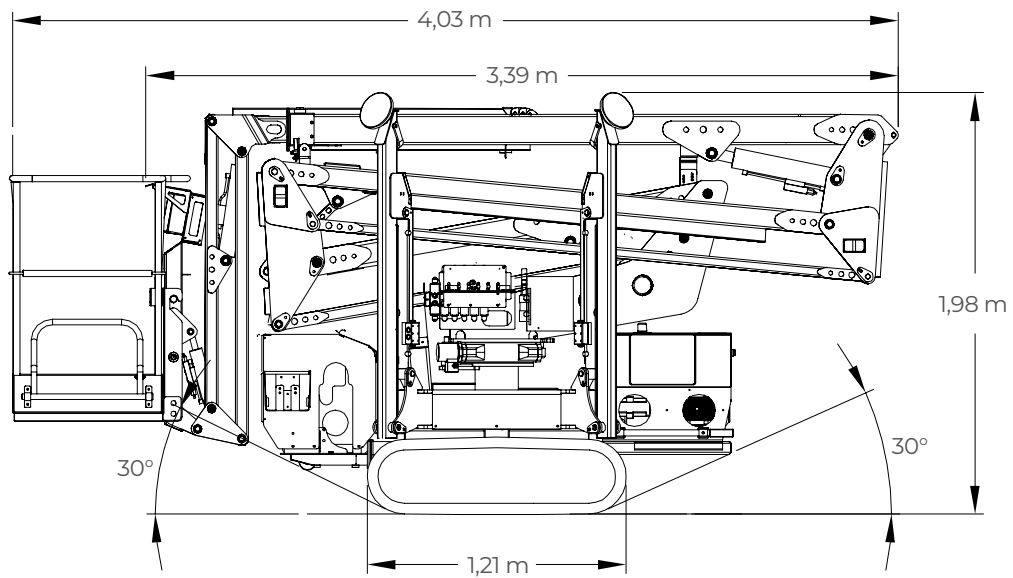
### LEISTUNG UND ABMESSUNGEN

#### Hauptmerkmale

Dies ist die kompakteste geometrische Plattform ohne Reichweitenbegrenzer in ihrer Klasse. Sie fährt durch eine Standardtür und in die Aufzüge hinein, ein wichtiges Merkmal für den Einsatz in großen Strukturen wie Flughäfen oder großen Einkaufszentren.

Max. Arbeitshöhe	<b>14,9 m</b>
Max. Reichweite bei 230 kg	<b>6,9 m</b>
Plattformhöhe	<b>12,9 m</b>
Max. Korblast	<b>230 kg</b>
Korbabmessungen	<b>1,4 x 0,7 x 1,1 m</b>
Korbdrehung	<b>+/-90° (optional)</b>
Schwenkbereich	<b>+/- 178° (356° nicht kontinuierlich)</b>
Gesamtgewicht	<b>1820 Kg</b>





## LEISTUNGEN

Max. Arbeitshöhe	14,90 m
Max. Arbeitsreichweite ohne Korbdrehung	6,90 m (mit 230 kg)
Max. Arbeitsreichweite mit Korbdrehung	7,20 m (mit 200 kg)
Max. Korbkapazität ohne/mit Korbdrehung*	230/200 (CE) kg
Auslegerbewegung	+/- 90°
Drehung des Turms	+/-178° (tot. 356°)
*Korbdrehung	+/-90°
Max. Rampenanfahrneigung mit angehobenem Ausleger	30° - 58%
Max. Längsneigung zur Fahrt	14° - 25%

## ABMESSUNGEN

Gesamtlänge mit festem Korb/mit drehbarem Korb*	4,03/4,36 m
Gesamtlänge ohne festen Korb/ohne Korb und mit drehbarem Bügel*	3,39/3,67 m
Höhe in Fahrposition	1,98 m
Gesamtbreite ohne Korb	0,77 m
Auslegerplatte Ø	0,18 m
Gesamtgewicht (Standardausstattung)	1820 kg

## KÖRBE VERFÜGBAR

Ein-Mann-Aluminium-Korb (L x B x H)	0,80x0,60x1,10 m
Zweimann-Aluminiumkorb (L x B x H) mit abgerundeten Ecken, mit Schnellspannsystem und Rädern	1,40x0,70x1,10 m
*Ein-Mann-Glasfaserkorb (L x B x H)	0,80x0,60x1,10 m
*Zwei-Mann-Glasfaserkorb (L x B x H)	1,20x0,70x1,10 m

## DRÜCKE

Max. Druck auf den Fuß	5,00 kg/cm <sup>2</sup>
Max. Druck auf die Schienen	0,21 kg/cm <sup>2</sup>
Max. Druck bei der Arbeit	246,00 kg/cm <sup>2</sup>

## REISEGESCHWINDIGKEIT (KM/H)\*\*

Honda (i)GX 390	Geschwindigkeit 1: 0,42 km/h G2: 1,00 km/h
Yanmar L100V/L100N*	Geschwindigkeit 1: 0,80 km/h G2: 1,50 km/h
Kubota Z482*	Geschwindigkeit 1: 0,72 km/h G 2: 1,50 km/h
Elektrischer Hilfsmotor 110/230 V*	Geschwindigkeit 1: 0,26 km/h G 2: 0,49 km/h
Voll-Lithium-Version 48 V*	Geschwindigkeit 1: 0,51 km/h G2: 0,92 km/h

## MOTOREN

Standard-Motoren	Honda Igx390 Benzin, 8,7 kW (11,7 PS), 3600 U/min
	Hilfselektromotor 110/230 V - 2,2 kW
	Yanmar L100V/L100N Diesel, 6,8 kW (9,3 PS), 3600 U/min
*Options-Motoren	Voll-Lithium-Version (Elektromotor G0901306, 9 kW, 48 V, mit 100 Ah Lithium-Batteriepack)
	Kubota Z482 Diesel, 9,9 kW (13,3 PS), 3600 U/min
Fassungsvermögen des Kraftstofftanks	6,1 / 15 l

\* Optionen - \*\* Diese Angaben können je nach gewähltem Zubehör variieren.